

EDLA MAMY 3

Księga Znak

Spis Treści

Wstęp	4
1. Konstrukcja Znak	5
1.1. Proporcje znaku	6
1.2. Pole ochronne znaku	7
1.3. Minimalna wielkość znaku	8
2. Kolorystyka	9
2.1. Podstawowa wersja kolorystyczna	10
2.2. Wersje monochromatyczne	12
2.3. Wersje monochromatyczne w kontrze	13
2.4. Wersje achromatyczne	14
3. Niedozwolone użycie znaku	15

Wstęp

Poniższa księga znaku została stworzona, aby wyznaczyć wskazówki do prezentowania logo programu Skrzydła Dla Mamy w sposób spójny, rozpoznawalny i prawidłowy.

Księga znaku jest zbiorem reguł opisujących stosowanie znaku oraz wynikające z tego ograniczenia. Zawiera ona wszelkie odmiany oraz wersje kolorystyczne wraz z przykładami. Stosowanie się do przedstawionych zasad pozwoli zachować spójność wizerunku.

1. Konstrukcja znaku

1.1. Proporcje znaku

Logo zostało przedstawione na siatce prezentującej proporcje znaku, zgodnie z którymi stosunek boku krótszego do dłuższego wynosi 1:3. Podczas reprodukcji należy bezwzględnie zachować przedstawione powyżej proporcje pomiędzy elementami logo.



1.2. Pole ochronne znaku

Podczas stosowania logo należy zwracać uwagę na odpowiednie odizolowanie go od otaczającego tekstu lub innych elementów graficznych, które mogłyby zaburzyć znaczenie znaku.

Pole ochronne wyznacza okrąg. Jest to minimalna odległość, jaką należy zachować podczas prezentacji logo w otoczeniu tekstu, ilustracji, zdjęć, grafik, tabel, krawędzi strony etc.



1.3. Minimalna wielkość znaku

W trosce o czytelność znaku i jego odpowiednie działanie należy przestrzegać minimalnych wielkości znaku. Minimalna szerokość logotypu dla materiałów drukowanych to 20 mm. Minimalna szerokość znaku dla użytku cyfrowego to 100 px.



2. Kolorystyka

2.1. Podstawowa wersja kolorystyczna

Na logotyp programu Skrzydła Dla Mamy składają się dwa kolory: niebieski i granatowy. Stosowanie się do przedstawionej specyfikacji kolorystycznej w paletcie CMYK, RGB oraz Hex w wersjach cyfrowych i drukowanych zapewni poprawną reprodukcję logotypu. Znak może występować zarówno w przedstawionej kolorystyce na białym tle, jak i w odwróconej kolorystyce. Kolor dodatkowy został stworzony na potrzeby spójności kolorystycznej z Fundacją BGK do wykorzystania w wyjątkowych sytuacjach.



CMYK: 78 / 59 / 49 / 50

RGB: 51 / 63 / 73

#333f49

Pantone 432 C



CMYK: 36 / 0 / 7 / 0

RGB: 173 / 220 / 236

#addcec

Pantone 290 C



Kolor dodatkowy:

CMYK: 12 / 99 / 100 / 3

RGB: 205 / 24 / 23

#addcec

Pantone 186 C

2.2. Wersje monochromatyczne

Wersja monochromatyczna służy do wykorzystania w druku jednokolorowym z użyciem kolorów specjalnych z palety Pantone®.

The logo 'DLA MAMY' is rendered in a black, handwritten-style font. The word 'DLA' is in a smaller, simpler font, while 'MAMY' is in a larger, more stylized script. The 'M' has a small 'v' above it, and the 'Y' has a small '3' to its right. The word 'MAMY' is underlined.The logo 'DLA MAMY' is rendered in a light blue, handwritten-style font, identical in style to the black version.The logo 'DLA MAMY' is rendered in a red, handwritten-style font, identical in style to the black version.

2.3. Wersje monochromatyczne w kontrze

Wersja monochromatyczna w kontrze służy do wykorzystania logo w druku jednokolorowym z użyciem kolorów specjalnych z palety Pantone® oraz w sytuacjach kiedy zastosowanie podstawowej wersji znaku będzie nieczytelne lub niemożliwe.

The logo 'DLA MAMY' is rendered in white, handwritten-style font on a light blue background.The logo 'DLA MAMY' is rendered in white, handwritten-style font on a dark blue background.The logo 'DLA MAMY' is rendered in white, handwritten-style font on a red background.

2.4. Wersje achromatyczne

Wariant achromatyczny służy do wykorzystania logo w druku czarno-białym, technikach grawerskich, pieczęciach, faksach i wszędzie tam, gdzie niemożliwe jest zastosowanie podstawowej wersji znaku.



3. Niedozwolone użycie znaku

Dla zachowania spójności, rozpoznawalności i prawidłowego użycia logo programu Skrzydła Dla Mamy niedopuszczalne są jakiegokolwiek manipulacje bądź odstępstwa od zasad zaprezentowanych w niniejszej księdze znaku. Poniższe przykłady są niedozwolonymi sposobami użycia znaku.

✗ Niedozwolone jest naruszanie pola ochronnego znaku.



✗ Niedozwolone jest rozciąganie wysokości lub szerokości logo.



✗ Niedozwolone jest zmienianie rozmiaru lub proporcji sygnetu i podpisu.



✗ Niedozwolona jest rotacja znaku.



✗ Niedozwolona jest zmiana kolorystyki logo.

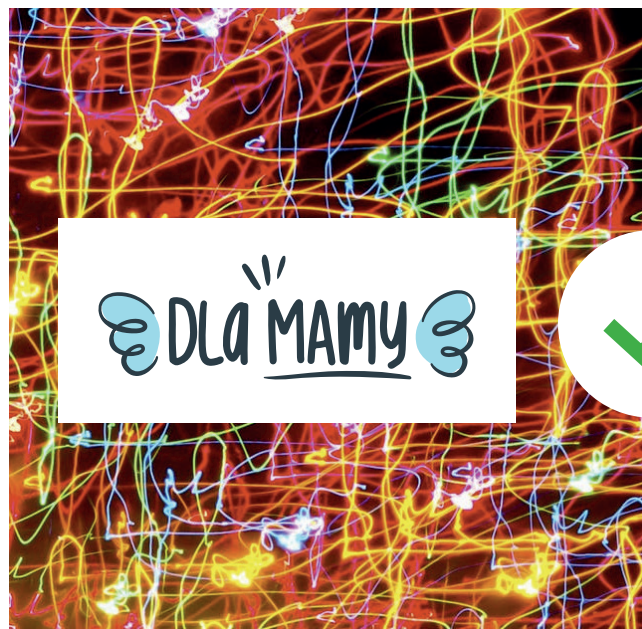


✗ Niedozwolone jest użycie logo mniejszego niż 90 px i 20 mm.





Nie zaleca się stosowania znaku na kolorowych, wyrazistych tłach. W przypadku takiej konieczności należy zastosować białe pole ochronne dla znaku, bądź jedną z wersji uzupełniających.



EDLA ^{''}MAMY 3